

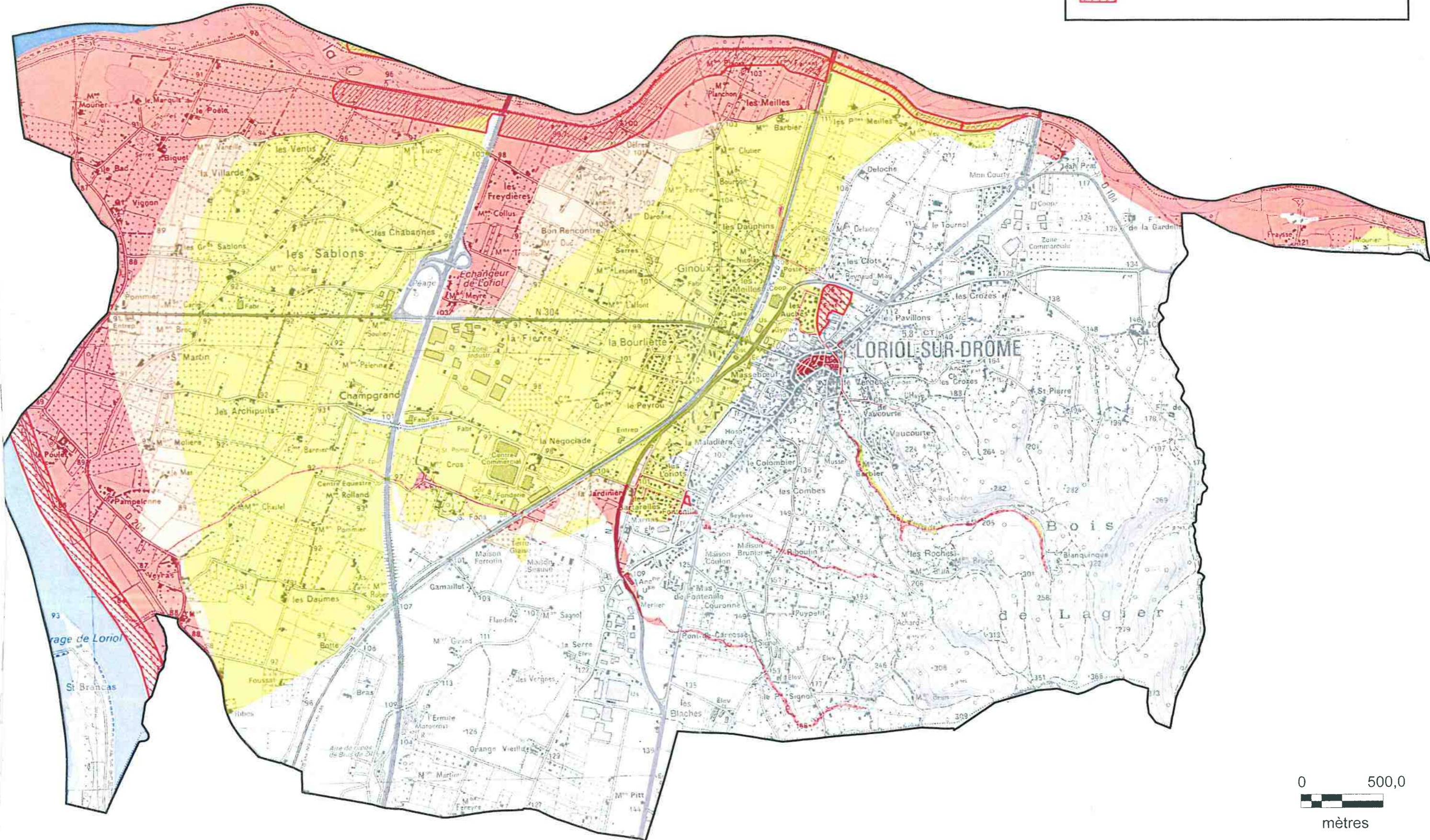
Aléa inondation

Porter à connaissance du PLU

Commune de Loriol-sur-Drôme

Aléa inondation rivière Drôme (PPRi prescrit)
(Etude Egis-Eau 07/2007 - Géo+ Environnement 08/2011)

- Aléa fort
- Aléa moyen
- Aléa faible
- Bande de sécurité digue

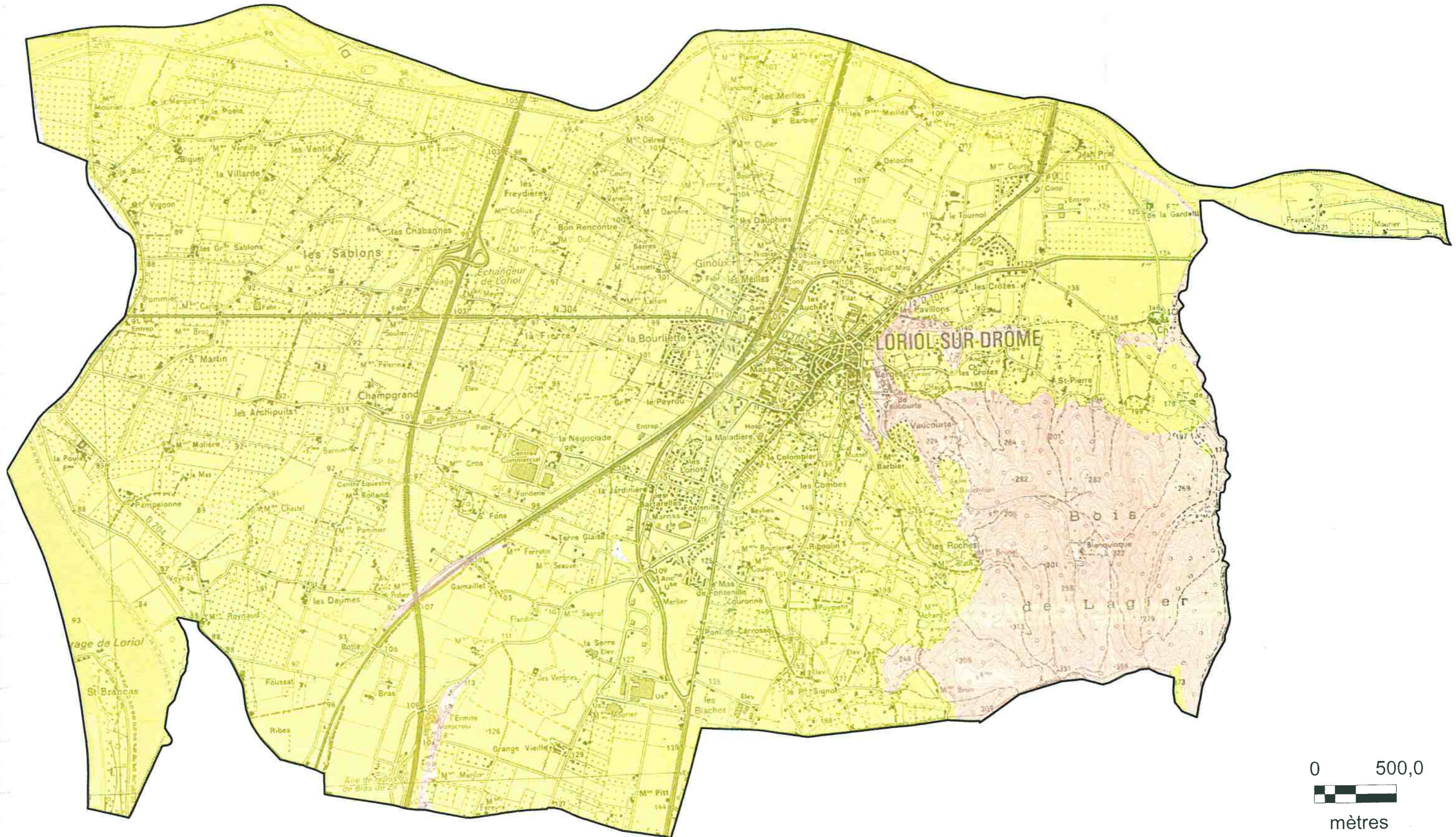


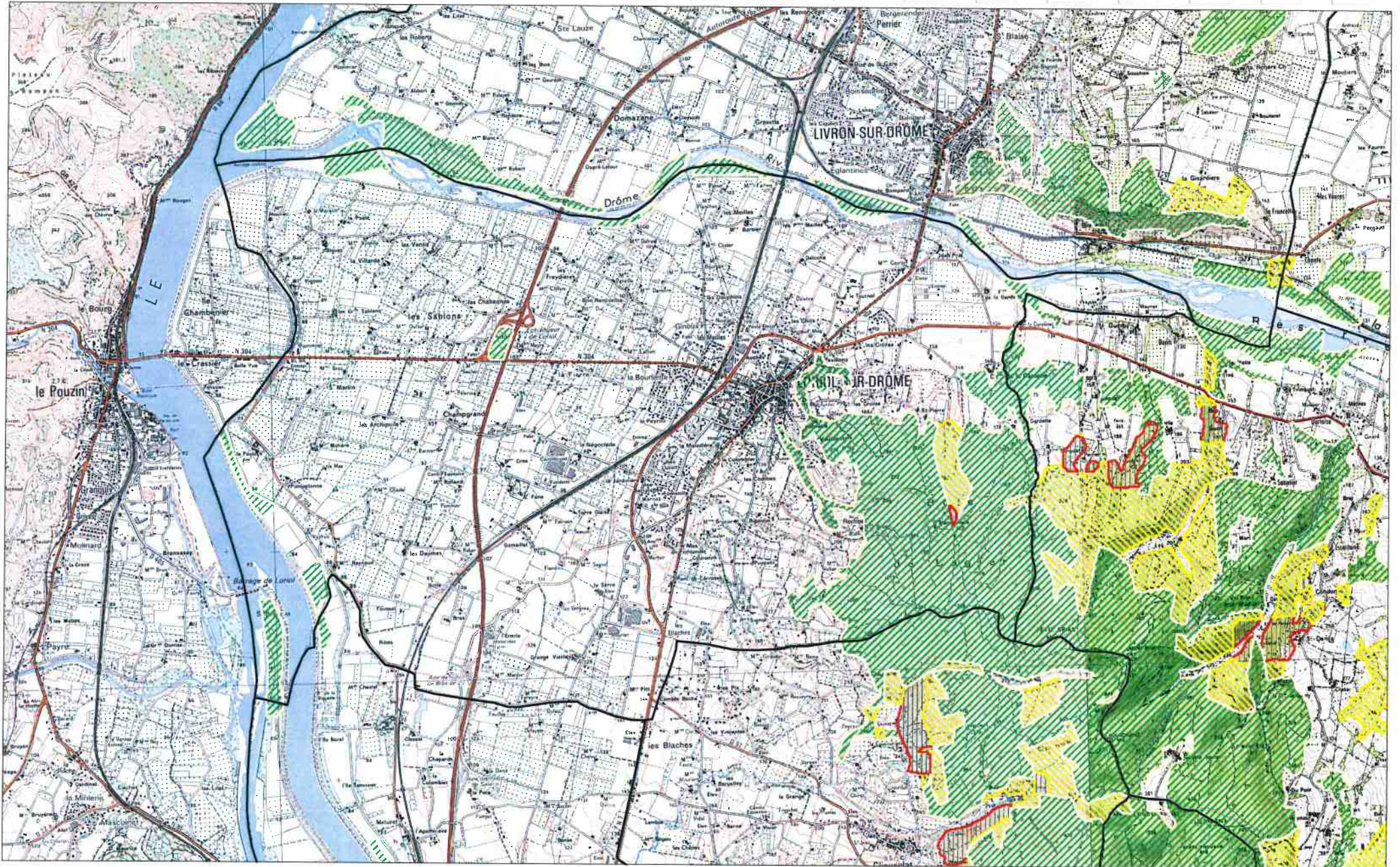
LEGENDE

Aléa retrait - gonflement de sols argileux

- Aléa fort
- Aléa moyen
- Aléa faible

Aléa retrait - gonflement des sols argileux Porter à connaissance du PLU Commune de Loriol-sur-Drôme





Sources : ©IGN - Scan 25@ mise à jour 2005,
 ©IGN PARIS 2004 - BDCarto® Edition 5,
 Agence MTDA, Décembre 2002
 Réalisation : D.D.T. de la Drôme - MAI 2010



Echelle approximative : 1 cm pour 0.3 km



DGE 21